



JERSEY DE LACTANCIA RAINBOW

- Imprimir en DIN A-4 sin escala
- Pegar hojas identificando letras
- Comprobar las medidas según la regla lateral medidora
- Márgenes no incluidos (excepto bajo camiseta). No se debe añadir margen de costura en las partes donde se dobla la tela. Después de elegir la altura de la cremallera, recordar añadir margen para la costura de la cremallera.

— Talla 38-40
 —○— Talla 42
 —○— Talla 44
 - - - - Talla 46



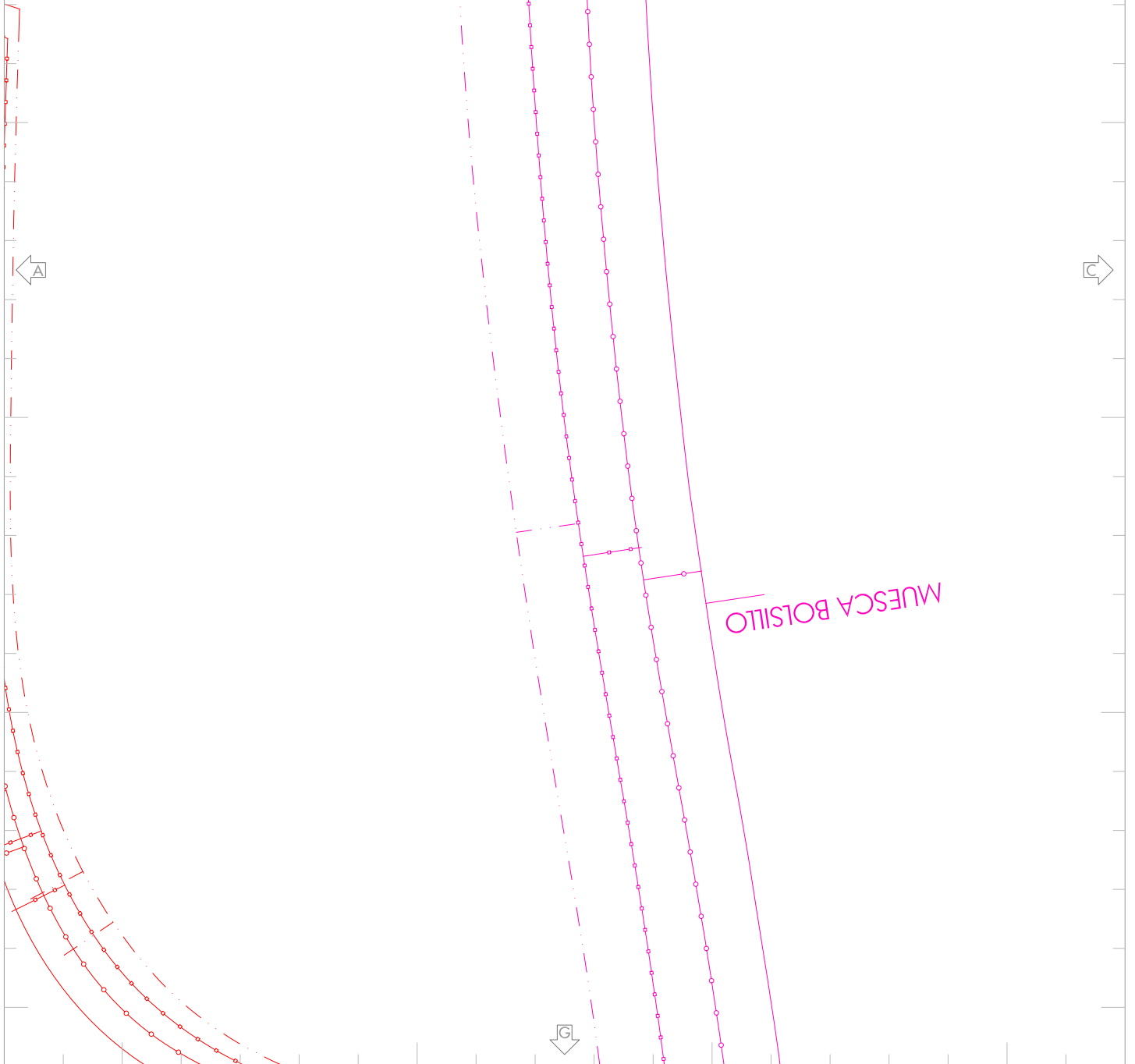
CUELLO BARCA

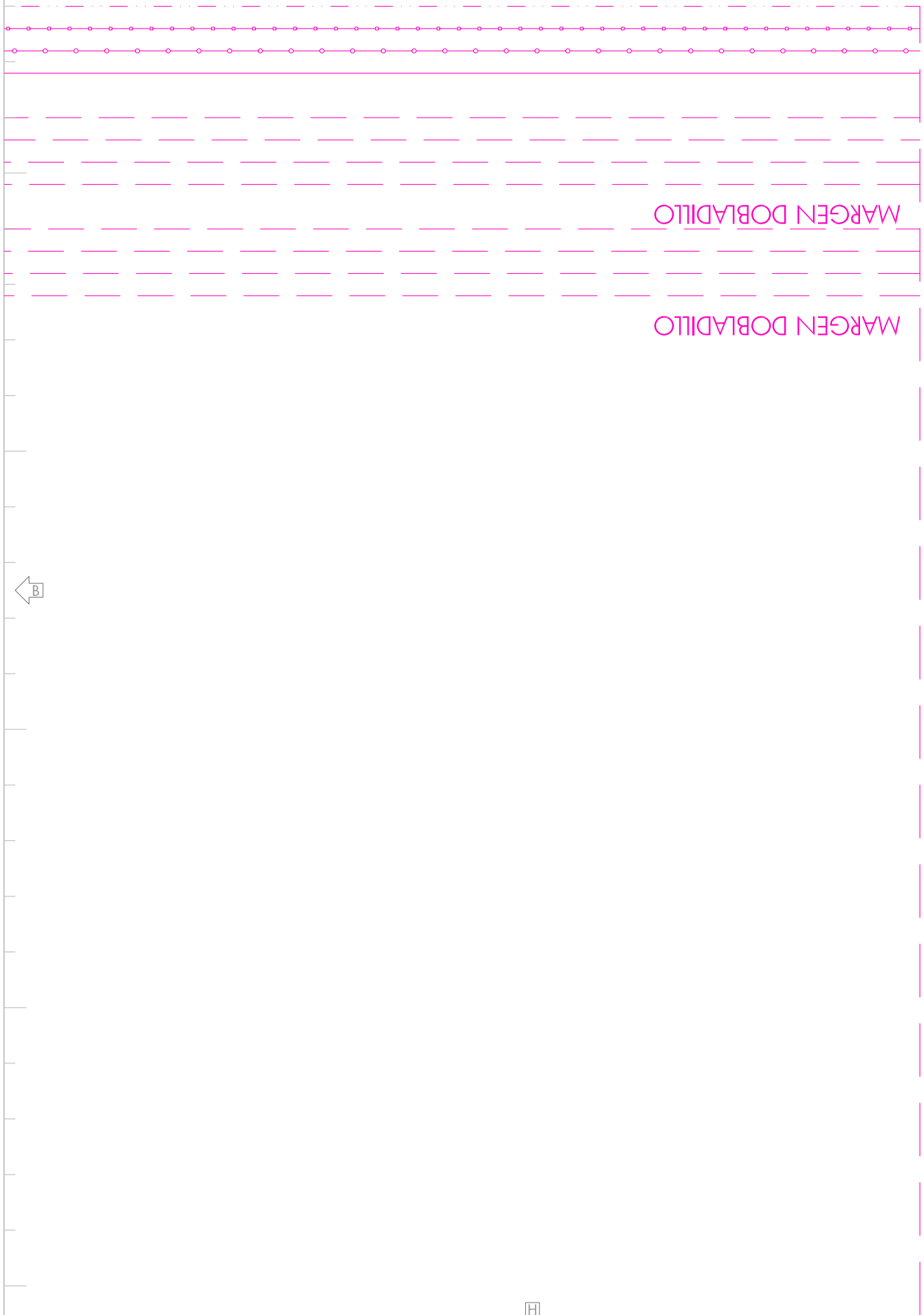
CUELLO REDONDO

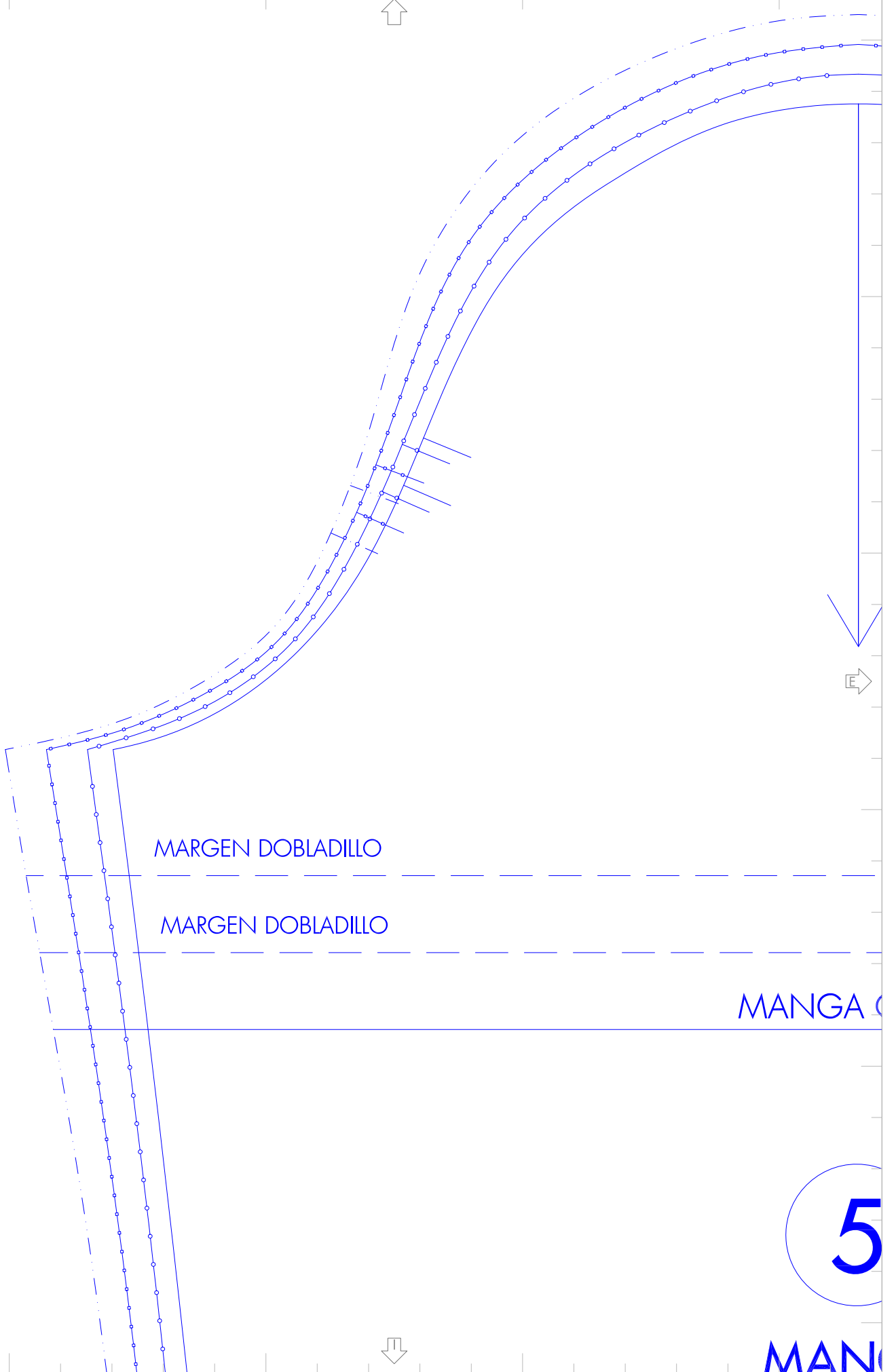
1

DELANTERO
SUPERIOR









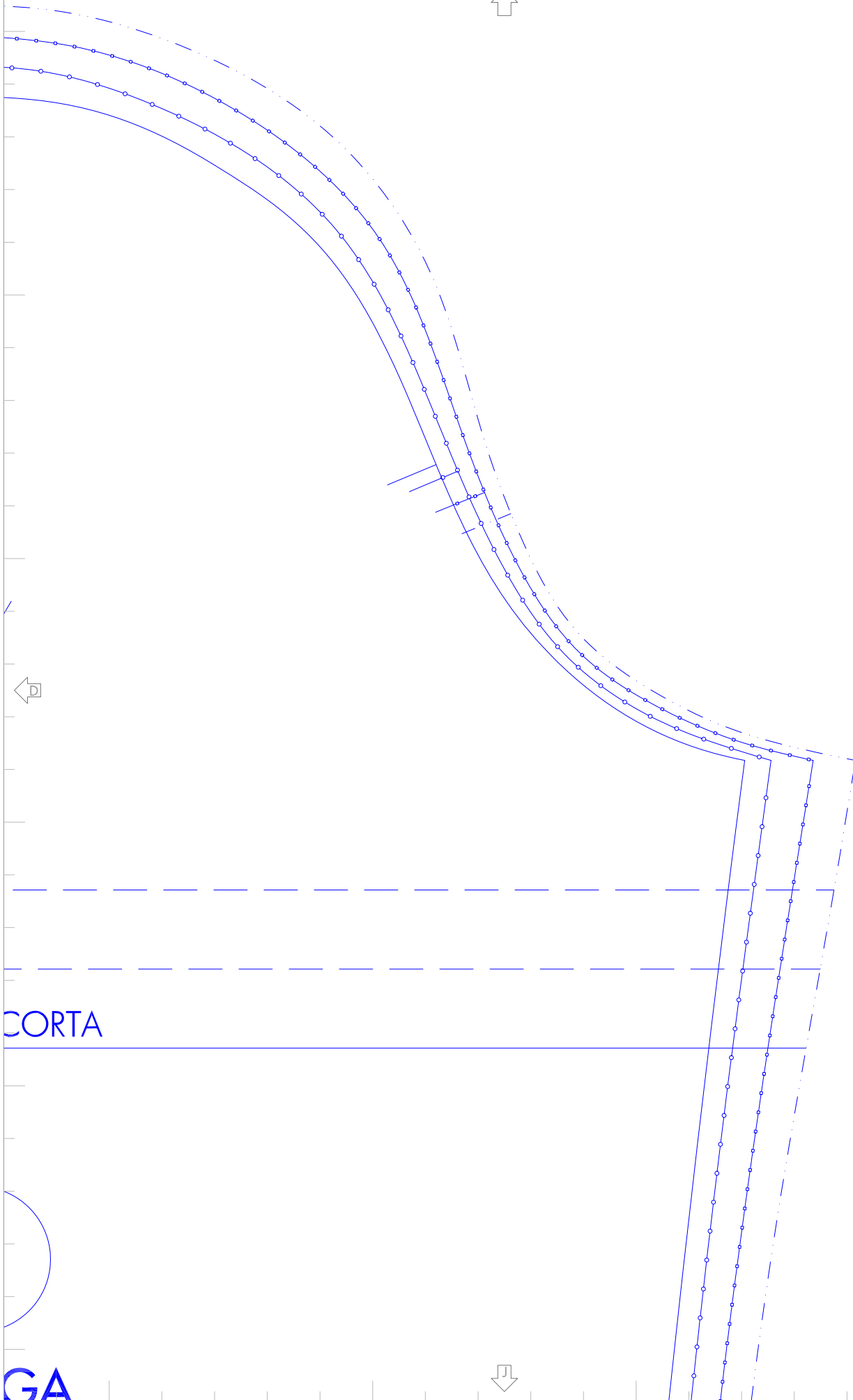
MARGEN DOBLADILLO

MARGEN DOBLADILLO

MANGA C

5

MANC



CORTA

GA


(Cortar 1 pieza)
(Sin margen)

CREMALLERA SOBRE PEZONES

(cortar tela dando 1,3 cm de margen a la pieza "1 delantero superior" y dar 1,3 cm de marg delantero inferior")

CREMALLERA DEBAJO DE PEZONES

(seguir instrucciones de "cremallera sobre pezones")

 
2

DELANTERO INFERIOR

(Cortar 1 pieza)
(Sin margen)

DOBLAR TELA

ML





en a la pieza "2

MUESCA BOLSILLO

8 cm de margen a la

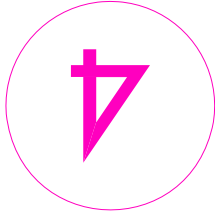


MUESCA BOLSILLO





TRASERO
INFERIOR
(Cortar 1 pieza)
(Sin margen)



DOBLAR TELA

(si cortas aquí, recuerda añadir 0,8 cm de margen a la pieza "3 trasero superior" y 0, pieza "4 trasero inferior")

CAMBIO DE TELA



TRASERO
SUPERIOR
(Cortar 1 pieza)
(Sin margen)





(Cortar 2 p
(Sin mar

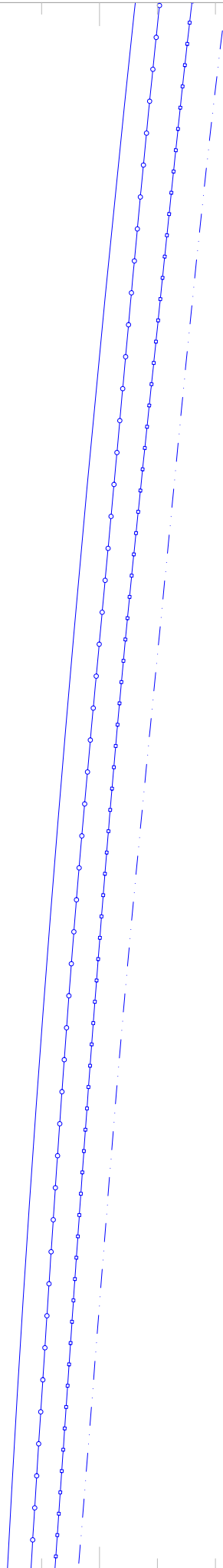


HILLO





piezas)
gen)





MARGEN DOBLADILLO

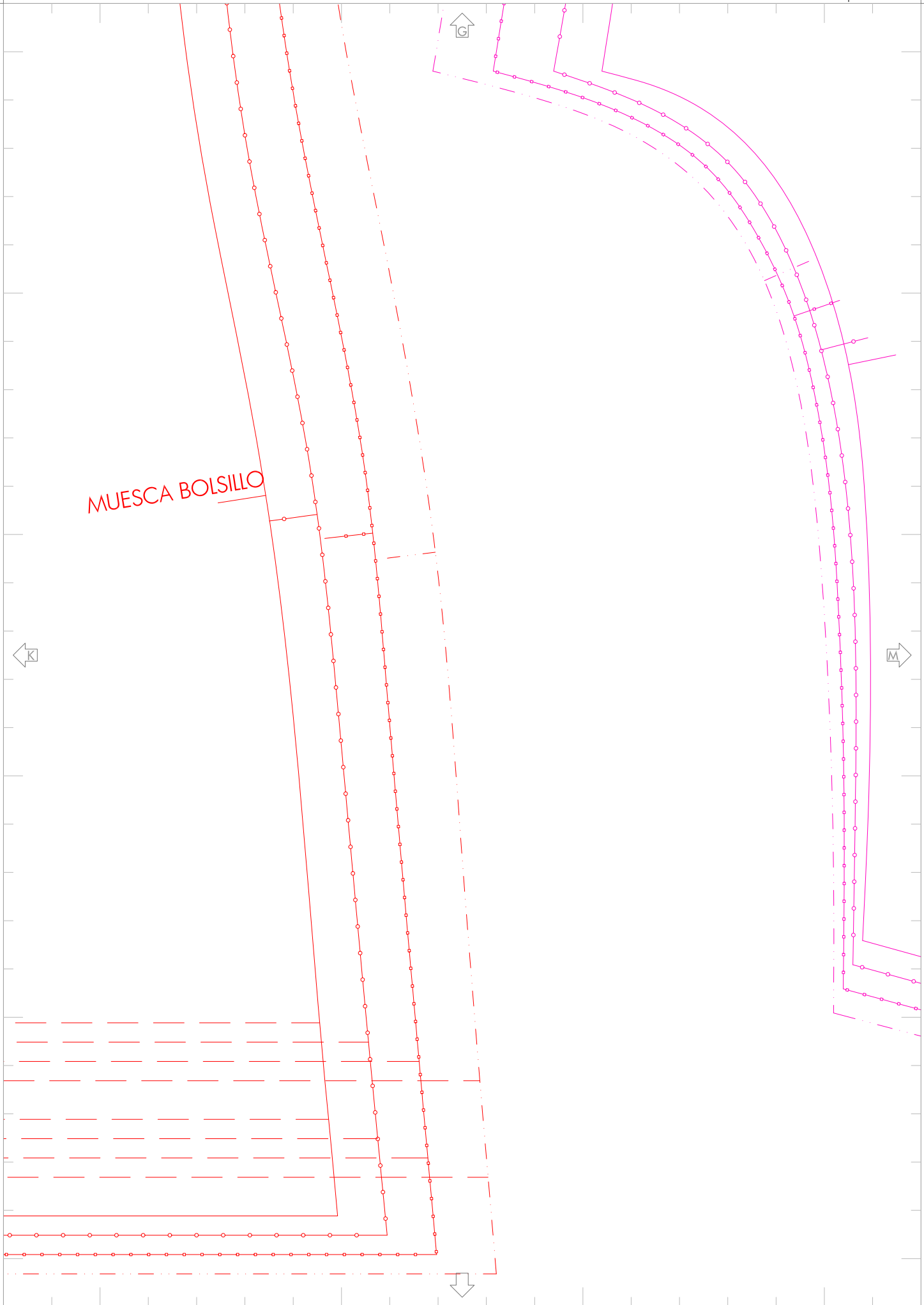


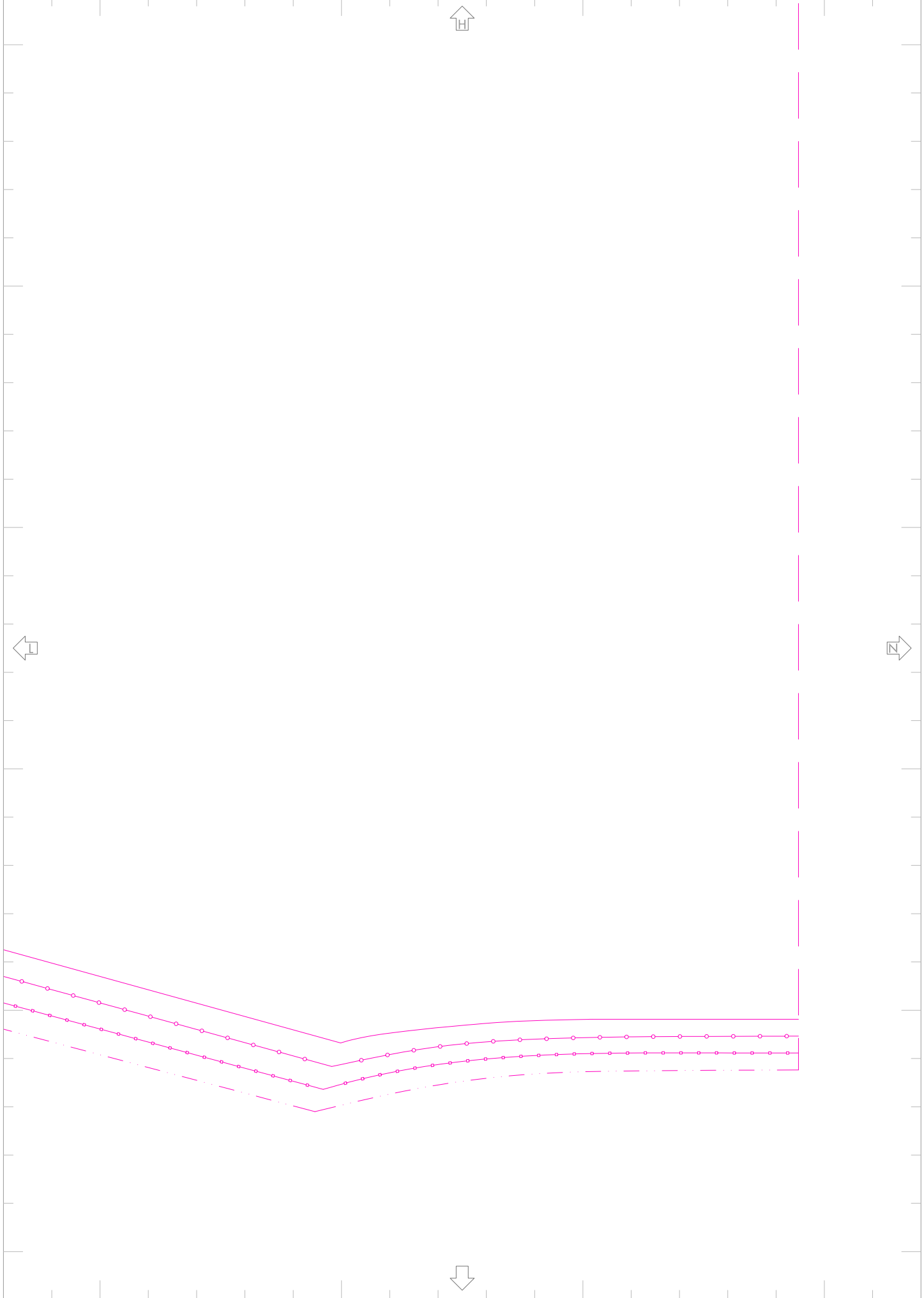
MARGEN DOBLADILLO





MUESCA BOLSILLO





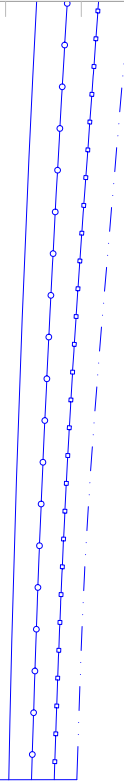


CORTAR AL

SIN MARGEN

**BOLSILLO
TRASERO**
(Cortar 1 pieza)





AÑADIDO



**BOLSILLO
DELANTERO**
(Cortar 1 pieza)

